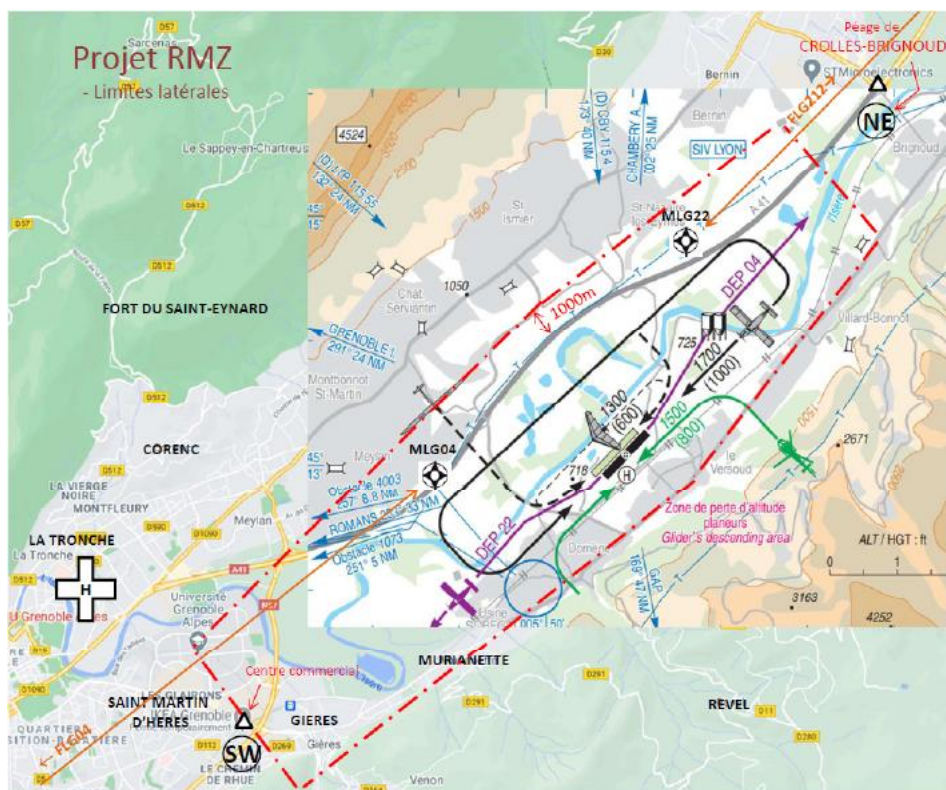
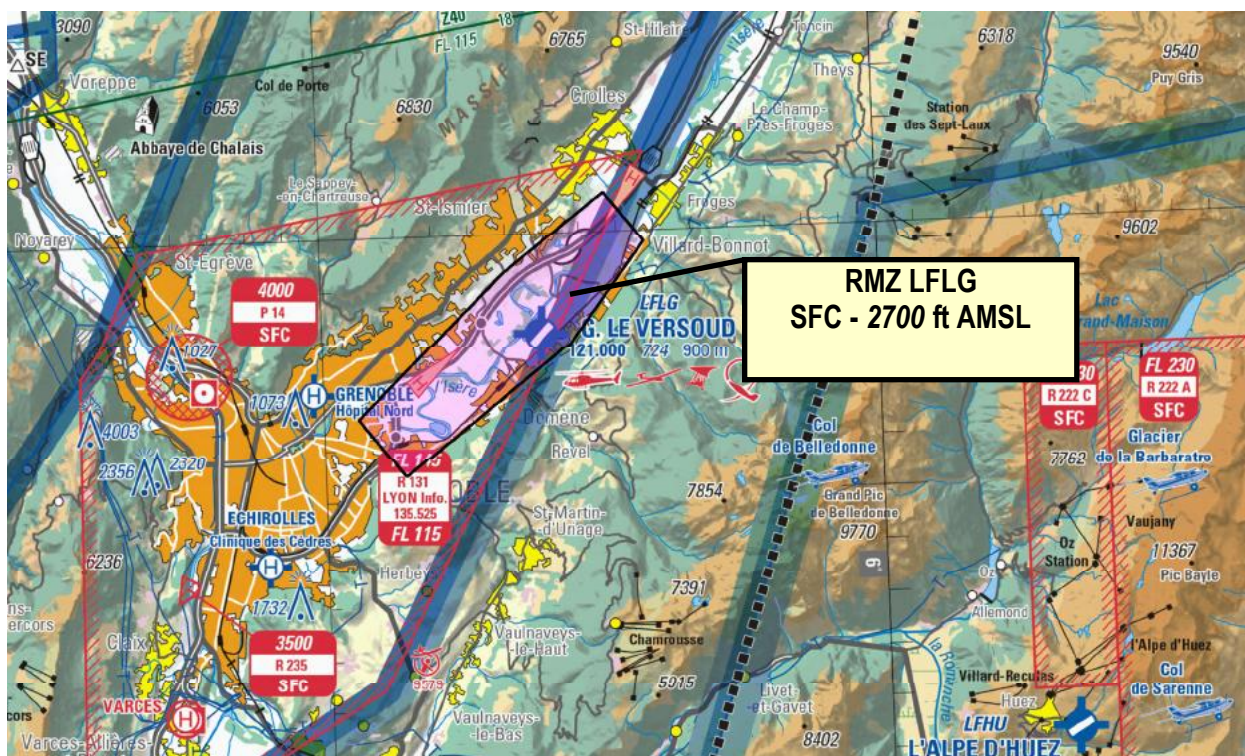


Objet : Création d'une RMZ (zone à utilisation obligatoire radio) sur l'AD de Grenoble le Versoud LFLG
En vigueur : Du 16 juin 2022 au 15 juin 2023

Lieu : FIR : Marseille LFMM – AD : Grenoble le Versoud LFLG



Extrait Projet RMZ



Extrait carte SIA Lyon Vallée du Rhône au 1 / 250 000 édition 2022

SUP AIP N° 119/22**ACTIVITE**

Circulation d'aérodrome et procédures associées.

DATES ET HEURES D'ACTIVITÉ

Horaires ATS LFLG.

INFORMATION DES USAGERS

LE VERSOUD TWR : 121.000 MHz

GESTIONNAIRE

PSNA Grenoble Le Versoud

STATUT

Zone à utilisation obligatoire de radio

CONDITIONS DE PENETRATION

Emport et utilisation d'équipement radio obligatoire

SERVICES RENDUS

Contrôle, information de vol et alerte.

LIMITES LATERALES ET VERTICALES**RMZ LFLG****Limites latérales :**

45°15'45"N, 005°52'42"E
45°14'48"N, 005°53'45"E
45°12'55"N, 005°51'43"E
45°10'28"N, 005°47'10"E
45°11'35"N, 005°45'56"E
45°14'17"N, 005°49'57"E
45°15'45"N, 005°52'42"E

Limites verticales :

SFC / 2700 FT AMSL.

DISPOSITIONS PARTICULIERES

Points de compte-rendu facultatifs :

- SW = centre commercial ; 45°10'54"N - 005°46'26"E
- NE = péage de Crolles-Brignoud ; 45°16'19"N - 005°54'01"E